

dne **17. 6. 2024** od **7:30** do **17:30** hodin

Plánovaná odstávka zahrnuje tyto lokality:**Lípa nad Orlicí (okres Rychnov nad Kněžnou)**část obce **Dlouhá Louka**

č. p. 1-9, 11-20, 22, 23, 24

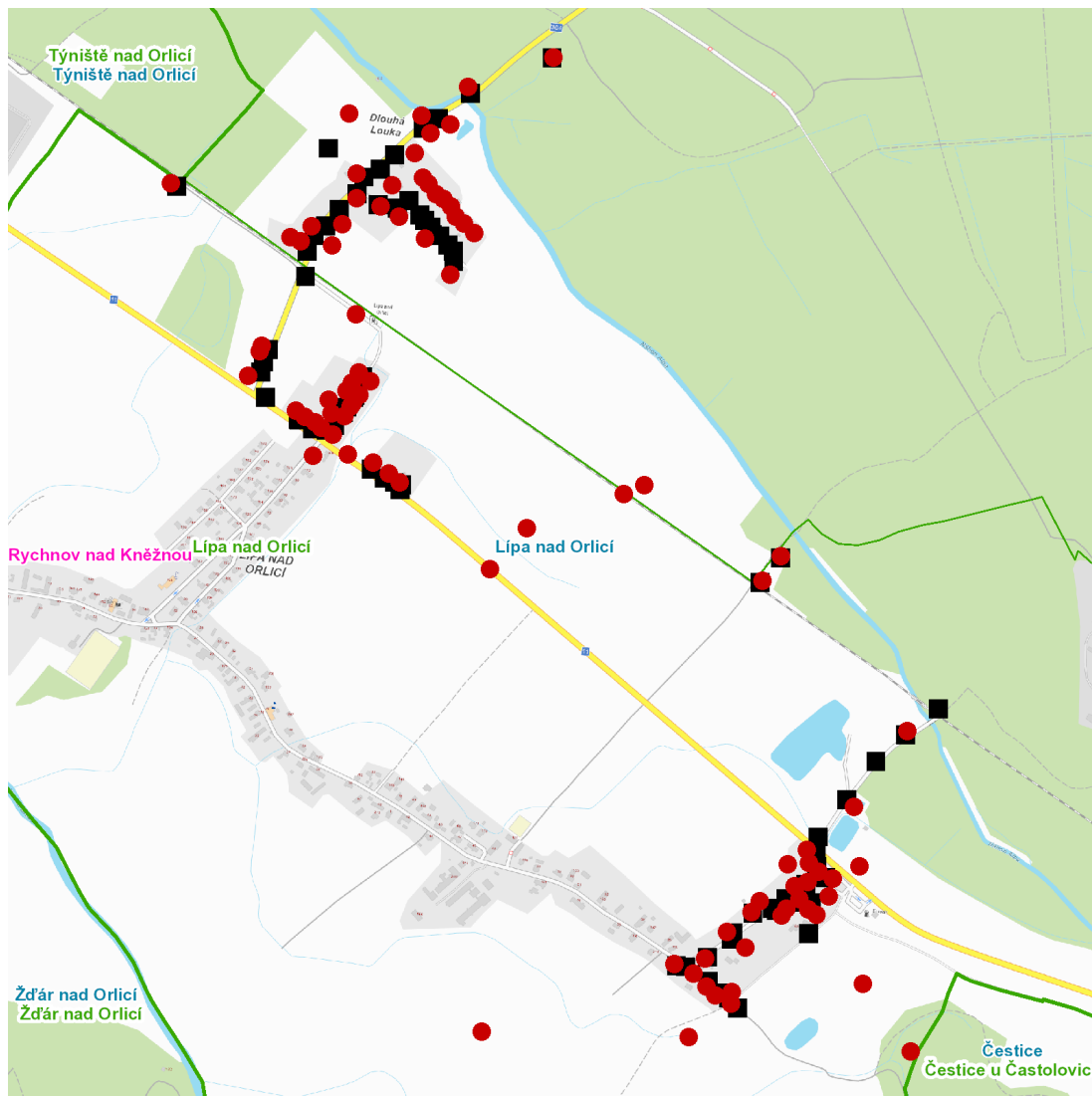
část obce **Lípa nad Orlicí**č. p. 57, 59, 60, 61, 63, 64, 65, 66, 71, 72, 75, 77, 85, 88, 89, 92, 93, 113, 120, 124, 125, 126, 127, 129-133,
135, 150, 151, 153, 154, 156, 157, 159, 175, 176, 184, 185, 190, 205, 211, 217kat. území **Lípa nad Orlicí** (kód **683949**): **parcelní č.** 206, 241/4, 268/1, 269, 282, 292, 335, 689/2, 689/12,
704/13, 784, 814/2, 985/4, 1018/2, 1063/22, 1112/8, 1112/86, 1128/6, 1207/1, 1273/1, 1273/13, 1280/1,
1320/1

UPOZORNĚNÍ

Dotčené zařízení distribuční soustavy je nutné i v době odstávky považovat za zařízení pod napětím, a proto vás žádáme o dodržení všech zásad bezpečnosti a provedení opatření potřebných k zamezení případných škod na zdraví a majetku. | Provozovatelé výroben elektřiny jsou povinni zajistit přerušení dodávky elektřiny z výroby do vypnutého úseku distribuční soustavy.

NEJDE VÁM ELEKTŘINA...

TIP: Registrujte se zdarma na www.cezdistribuce.cz/sluzba a informace o odstávkách elektřiny budete dostávat e-mailem nebo SMS. U poruch zasíláme SMS s předpokládanou dobou obnovení dodávek. | Aktuální stav dodávek elektřiny na konkrétní adrese zjistíte snadno, rychle a bez registrace na portále **Bez Štávy** (www.bezstavy.cz).

dne 17. 6. 2024 od 7:30 do 17:30 hodin**Orientační mapový podklad odstávkou dotčených lokalit****VYSVĚTLIVKY**

- – adresy dotčené odstávkou elektřiny
- – místa připojení k elektrické síti dotčená odstávkou

INFORMACE ZASLÁNA

IDDS: muia6wd (Obec Lípa nad Orlicí)